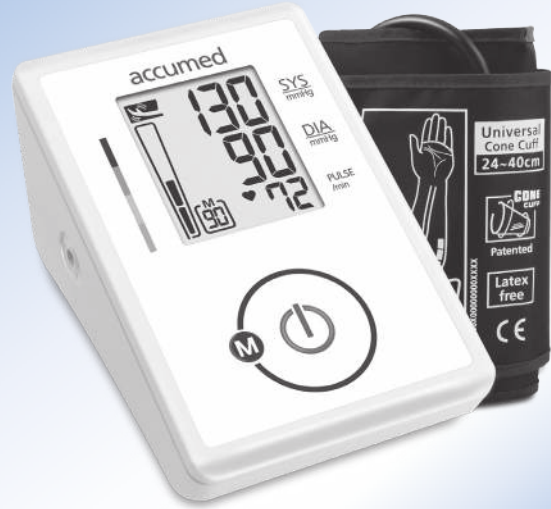


# accumed

## 電子血壓計

BLOOD PRESSURE MONITOR  
型號：CG155f



- 本產品非診斷性裝置，請諮詢醫師使用
- 顯示結果所代表的生理意義須由醫師說明確定，請勿任意變動您的藥物治療
- 倘若有疑慮務必請醫師診治

### 說明手冊

使用前請務必詳閱本使用說明書並遵照指示使用

### 產品敘述及用途

感謝您購買accumed 電子血壓計CG155f。其大型液晶顯示螢幕之設計，可同時顯示收縮壓、舒張壓以及脈搏值。CG155f 的記憶區可儲存90 組測量值。為確保準確性，建議您每二年為本機進行校正。

**使用前請詳讀說明書，並遵照指示使用，若需更詳盡之血壓值資料，請詢問您的醫生。**

### 關於血壓

#### 什麼是血壓

血壓是當血液在血管內流動時，所施加於動脈血管壁的壓力。

平時所測量的血壓包括：

1. 收縮壓：心臟收縮時，測得血管壁所承受的壓力，俗稱高壓。
2. 舒張壓：心臟舒張時，測得血管壁所承受的壓力，俗稱低壓。

#### 為什麼要測量血壓

現代人常為不同的疾病所苦，而與高血壓有關的疾病危害，卻時常被人們所忽略。高血壓與心臟血管疾病直接相關，而某些致命的病症亦將血壓異常視為危險因子。

### 血壓標準值

美國國家高血壓教育計劃協調委員會(National High Blood Pressure Education Program Coordinating Committee) 制定一套血壓標準值(JNC7:2003)，實際上，血壓正常

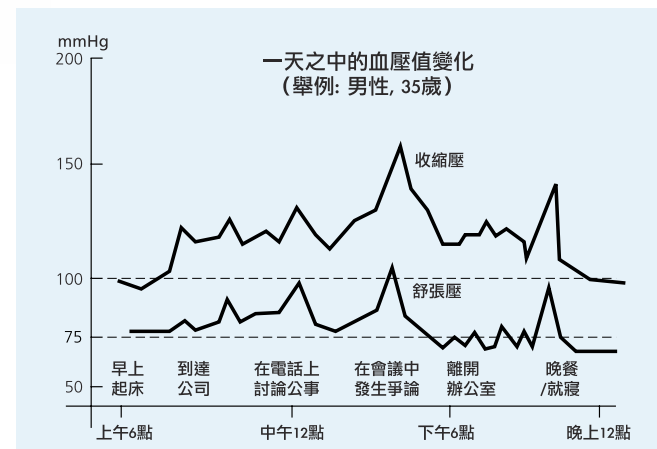
與否之判定，仍與個體差異有關(如年齡)。請參考此標準，並諮詢專業醫護人員，以清楚了解個人血壓的正常範圍與危險因子。

### 血壓標準值 (JNC7: 2003, unit: mmHg)

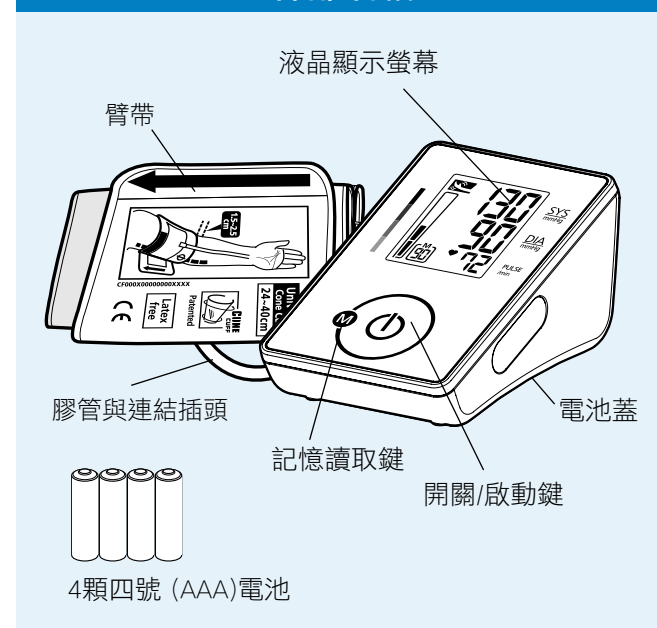
分類指示	收縮壓	舒張壓	分類指示風險等級
綠色	<120	和 <80	正常
黃色	120~139 或	80~89	前期高血壓
橙色	140~159 或	90~99	第一期高血壓
紅色	≥160 或	≥100	第二期高血壓

### 血壓變動值

血壓隨時在變動，也會受到季節溫度及環境的影響，因此不必為了一兩次偏高的測量結果就過度憂慮，但仍應注意長期的變化。

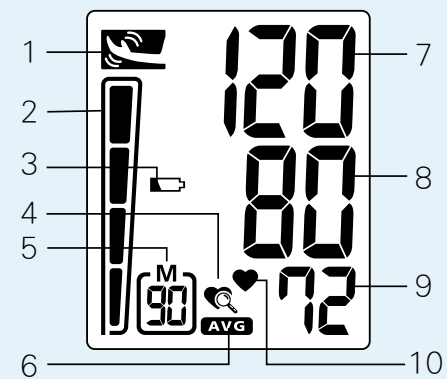


### 各部名稱



### 液晶面板圖示解說

顯示螢幕：



1. 移動提醒符號
2. 血壓標準值分類指示
3. 電池電力不足符號
4. 不規則心跳(IHB)指示符號
5. 記憶符號及組數
6. 3組平均值
7. 收縮壓(高壓)
8. 舒張壓(低壓)
9. 脈搏(心跳)
10. 脈搏符號

### 液晶面板圖示解說

圖示：

- 移動提醒符號：若有偵測到晃動情形，機器會出現移動提醒符號。
- M** 記憶符號：顯示記憶組數符號。
- AVG** 3組平均值：顯示最近3組測量值的平均值。
- 血壓標準值分類指示：在每次測量後立即顯示測量結果之風險等級。
- 不規則心跳(IHB)符號：不規則心跳指示符號
- 脈搏符號：顯示每分鐘心跳率。
- 電力不足符號：當此一符號單獨出現時，應該更換電池。

**錯誤符號：**當顯示下列各種錯誤(Error)符號時，請依各項說明處理。

**EE** 表示測量發生錯誤，請將臂帶纏繞在上手臂正確的位置，確認臂帶的氣管插頭是否確實插好出氣座，然後再做一次測量。測量時手臂不要晃動，若EE訊息一再發生，請儘速與您的代理商聯繫。

**E1** 表示氣壓迴路異常，請確認臂帶是否破損漏氣，臂帶的氣管插頭是否確實插好出氣座，然後再做一次測量。若E1訊息一再發生，請儘速與您的代理商聯繫。

**E2** 表示氣壓超過300mmHg，請先關機，再做一次測量，若E2訊息一再發生，請儘速與您的代理商聯繫。

**E3** 表示資料流失，請將電池拿掉，等60秒再裝回電池，若E3訊息一再發生，請儘速與您的代理商聯繫。

**Er** 表示超出測量範圍，請重新測量，若Er訊息一再發生，請儘速與您的代理商聯繫。

### 移動提醒指示

本血壓計提供移動提醒指示功能，可提醒用戶在量測血壓時應避免晃動，若有偵測到晃動情形，機器會出現移動提醒的符號。當晃動情形有被偵測到時，則在量測血壓之中及量完之後，螢幕皆會顯示此特定的移動提醒符號。

**注意：**若是移動提醒符號( )出現時，該組數不納入3組平均值，則建議您重新量測一次。

### 不規則心跳(IHB)提醒功能

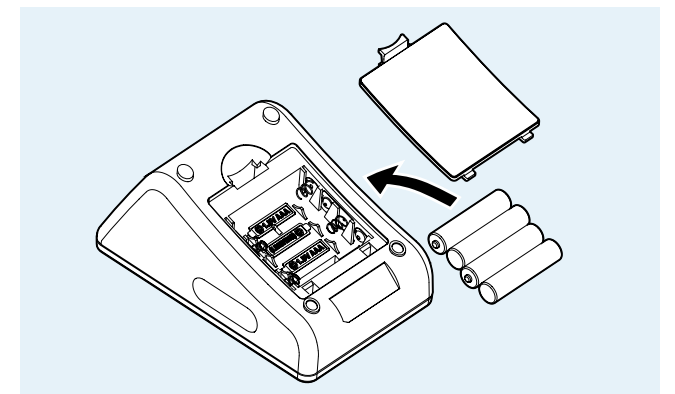
本機內建不規則心跳(IHB)提醒功能，當測量過程中出現不規則心跳時，會在測量結果中顯示不規則心跳提醒符號( )。本功能可協助有不規則心跳的使用者得到準確的測量結果。

**注意：**不規則心跳提醒符號，若經常出現時，強烈建議您洽詢專業醫護人員。

- 本產品非診斷性裝置，請諮詢醫師使用
- 倘若有疑慮務必請醫師診治
- 顯示結果所代表的生理意義須由醫師說明確定，請勿任意變動您的藥物治療

### 安裝電池

1. 依箭頭打開電池蓋。
2. 安裝四顆“AAA”的電池，請需注意其極性方向。
3. 蓋上電池蓋。



### 何時需更換電池

在如下的情況，您必須更換電池：

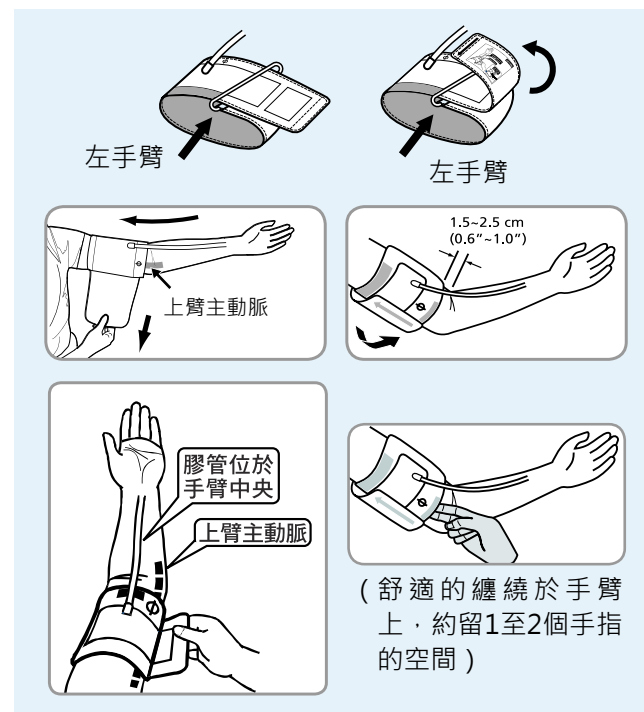
1. 開機時或測量中，電池電力不足 的圖像單獨出現時。
2. 當您按開關/啟動鍵皆無法正常動作時。

**!** 請注意：電池是有危險性的廢棄物，請不要與家庭垃圾一起處理。

廢電池請回收

## 臂帶的正確使用方法

1. 將左手手掌朝上，把手臂穿過臂帶的圓圈中，此時膠管朝向手掌，膠管的位置大約位於手臂的中央，並請將Φ動脈記號對準於手臂內側之主動脈上。
2. 將臂帶調整到手肘上方1.5~2.5公分處，然後粘上臂帶。
3. 如果臂帶纏繞後，若是箭頭落在長條形的臂帶適用

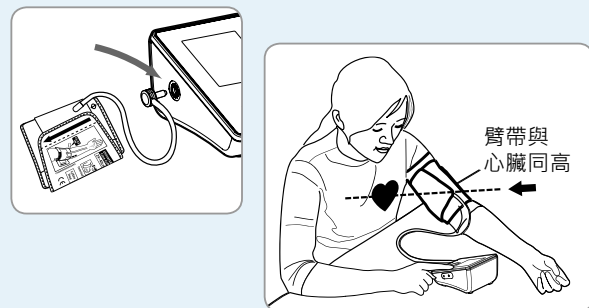


範圍記號的範圍外，這就表示您需要其他尺寸的臂帶來測量。請向經銷商詢問有關於其他尺寸臂帶的相關訊息。

4. 最後，將臂帶膠管的連接插頭牢固插入血壓計本

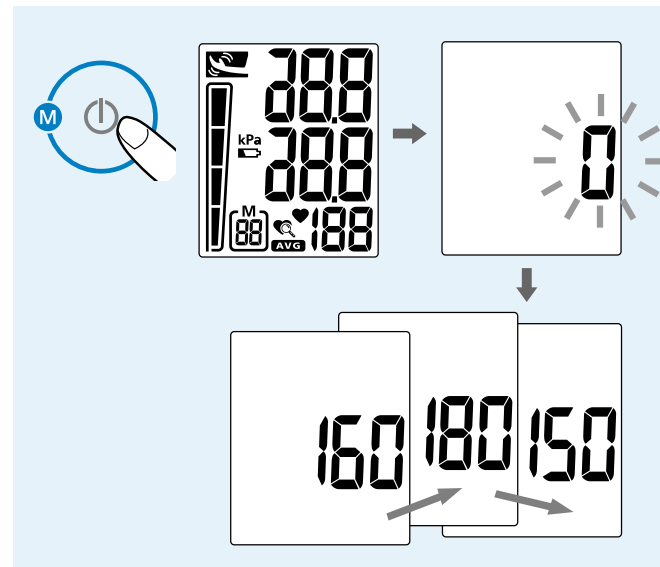


體，確定完整插入，並確定臂帶中心點與心臟同高，準備測量。



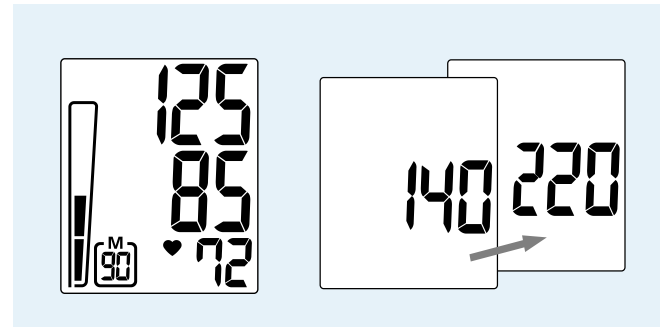
## 測量步驟

1. 按下開關/啟動鍵。所有數字符號均會顯示(此時電池符號顯示並非表示電力不足)，約1秒後就變為"0"。
2. 本產品會緩慢舒適地自動充氣來完成您的血壓測量。在充氣過程中，臂帶內的壓力的改變會在液晶螢幕上顯示出來。



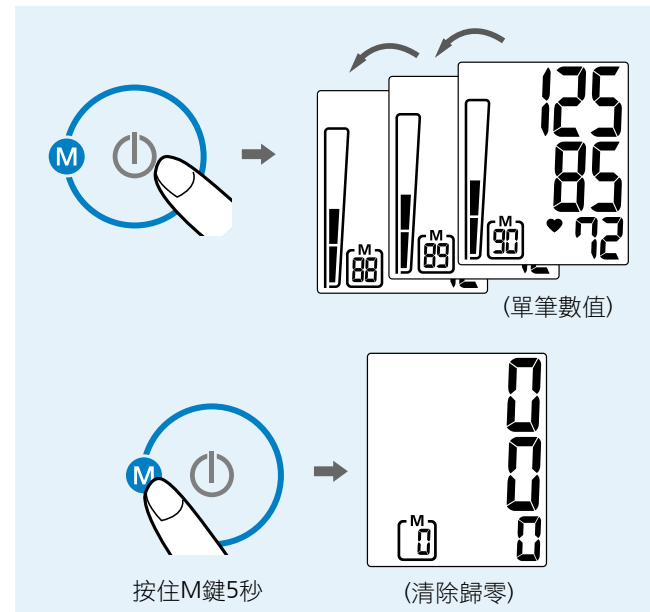
3. 血壓測量完後，高壓，低壓與脈搏值將同時顯示於液晶顯示螢幕上。測量結果將自動儲存，記憶區最多可儲存90組記憶。當記憶區存滿90組記憶值時，血壓計會自動將最舊的一組記憶值刪除，存入最新的一組記憶值。
4. 若血壓計偵測到您需要更高的壓力點來量測您的血壓值時，本機會自動再加壓到220mmHg，然後開始測量。
5. 測量或讀取完畢後，可按開關/啟動鍵將血壓計關閉。本機在不使用情況下1分鐘後，也會自動關機。

注意：在測量中，按下任一鍵即可關掉電源並停止測量。



## 讀取/清除記憶值

1. 在關機狀態下按一下記憶讀取M鍵，最後三組記憶平均值立即顯示。如需要看前幾次的測量紀錄時，只要再按一次記憶讀取M鍵即可往前推一次。
2. 所有的數值均按順序儲存。
3. 按住記憶讀取M鍵5秒，可將記憶值全部清除。取下電池可能會清除記憶(建議先將血壓值記錄於血壓記錄表，再更換或取出電池)。



## 異常狀況處理

當使用中，如發現一些不正常的現象時，請檢查下列幾項：

症狀	檢查重點	處理
按下開關/啟動鍵液晶螢幕卻沒有顯示	電池是否損毀或沒電？ 電池的正負極是否裝配正確？	同時更換4顆新的AAA電池 再次安裝電池於正確的位置
顯示EE符號或血壓值顯示過高或過低	臂帶是否綁縛在正確位置？ 在測量過程中是否有講話或移動？ 是否搖動手臂及碰觸臂帶？	適當的纏繞臂帶並綁縛在正確位置 以正確的測量姿勢再測量1次

注意：經過以上的處理後仍無法正常操作時，請與經銷商聯繫，請不要自行拆解，經拆解後將不負責保固。

## 提醒事項

下列幾點請於使用血壓計時稍加注意，測量出的數值將會更接近您的實際血壓值：

- 飯後或大量進食以後不宜測量，進食後要休息1小時以上再量測。
- 不要在喝酒或抽煙後馬上測量。
- 不要在自己感覺身體很疲憊時量測。
- 在測量之前應該盡量放輕鬆，最好於測量前休息15分鐘。
- 不要在有壓力的情況下量測。
- 不要在體溫不正常的情況下量測。
- 本機體如放置在低溫0°C以下溫度時，請取出放置於室溫中1小時後再使用。
- 每次測試需間隔約5分鐘才會準確。

## 注意事項

1. 本機體內含精密零組件，請避免放置於高溫高濕或太陽

- 直接照射的地方，嚴防重摔或撞擊，並請注意防塵。
- 2. 小心地用微濕的軟布擦拭本產品的主體和臂帶，請不要用水洗臂帶或用化學清潔劑。
- 3. 電池漏液會損傷本機，如長久不使用時，請將電池取出。
- 4. 請勿讓孩童操作此產品以避免造成危險。
- 5. 請不要以任何工具試圖拆解本機，如果您有任何問題，請與購買商店連絡。
- 6. 本機體如放置於極低溫處時，於使用前請先放置於室溫中約1小時再使用。
- 7. 對心律不整(心房或心室不規則的跳動或心房纖維顫動)，糖尿病、血液循環不良、腎臟有問題、中風或昏迷的使用者，請先行諮詢專業醫護人員，以了解如何正確解讀與調整所得之測量值。
- 8. 本產品請勿使用於嬰幼兒。
- 9. 本產品操作時，不宜接近行動電話或使用無線頻率的產品。

## 規格說明

測量原理 動脈搏動描記法 (Oscillometric)

測量範圍 壓力：30~260mmHg；  
脈搏：40~199次/分鐘

壓力感測 半導體

準確度 壓力：±3mmHg；脈搏：讀數±5%

加壓方式 馬達加壓

減壓方式 自動減壓

記憶組數 90組

自動關機 在不使用情況下1分鐘自動關機

操作環境 溫度攝氏10~40度(華氏50度~104度)；  
溼度：40%~85%

儲存環境 溫度攝氏-10~60度(華氏14度~140度)；  
溼度：10%~90%

電源 四顆1.5V 四號電池(AAA) 或AC100  
~240V/50~60Hz 輸出DC6V / ≥600mA 變  
壓器(插頭外徑4.0mm, 內徑1.7mm, 內正  
外負)。

外觀尺寸 124(長)x85(寬)x68.6(高)mm

重量 345g(GW)不含電池

臂帶 臂帶(M) 24~40cm(9.4"~15.7")

Rossmax Swiss GmbH,  
Tramstrasse 16, CH-9442 Berneck,  
Switzerland

